

# DT-NS925T

热融合瞄准镜



## 产品描述

### PRODUCT DESCRIPTION

DT-NS925T是新开发的双光融合瞄准镜。该产品结合了微光夜视和热成像技术的优势，即使在低照度条件下也能提供清晰的图像，并在夜间能够检测到隐藏的活体目标。

产品具有高分辨率、清晰成像和超远距离观测的特点。它采用全金属结构和快卡设计，适用于各种复杂环境，易于操作。非常适合在复杂环境中执行任务，也适用于户外狩猎和专业需求。

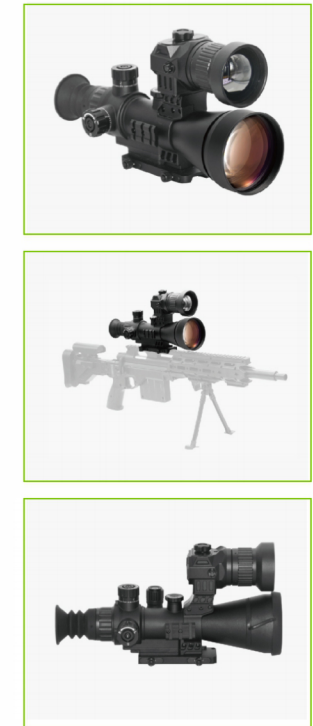
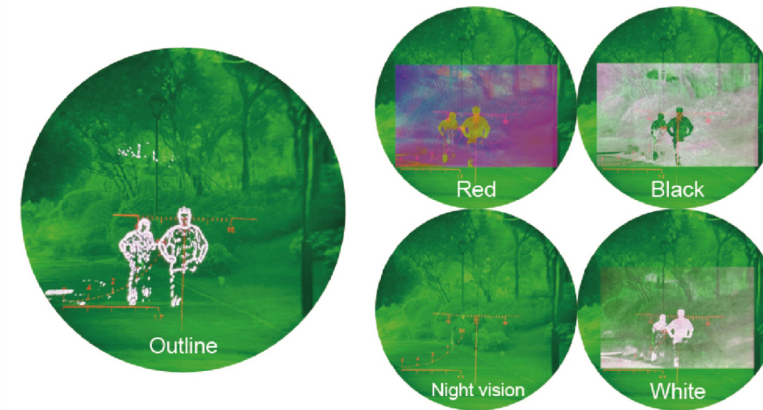
## 产品特点

### CHARACTERISTICS

多种融合模式

零位锁定

快速安装 / 调节



| 型号         | DT-NS925T             |
|------------|-----------------------|
| 像增强器等级     | 超二代(或三代)              |
| 放大倍率       | 5X                    |
| 透镜系统       | F1: 1.5, F105mm       |
| 视度调节 (°)   | +/-5                  |
| 光瞳         | 65mm                  |
| 视场 (°)     | 8.5                   |
| 热像波长       | 8-14um                |
| 热像分辨率      | 640x480               |
| 热像焦距       | 55mm                  |
| 热像调节范围 (M) | 10~∞                  |
| 热像光圈       | F1.0                  |
| 显示分辨率      | 1920x1080             |
| 显示屏种类      | OLED                  |
| 图像融合比例     | 1: 1                  |
| 电池类型 (V)   | CR23x2 (热像)           |
| 出瞳距离       | 50mm                  |
| 分划调节精度     | 1/8MOA                |
| 电池类型 (V)   | CR123x1 (微光)          |
| 适用温度       | 40/+50                |
| 湿度范围       | 5%-98%                |
| 抗冲击强度      | >1000G                |
| 防水等级       | IP65/IP67(可选)         |
| 产品尺寸 (mm)  | 230x99x146mm (含眼罩和导轨) |
| 产品重量 (g)   | 1350g(含导轨)            |